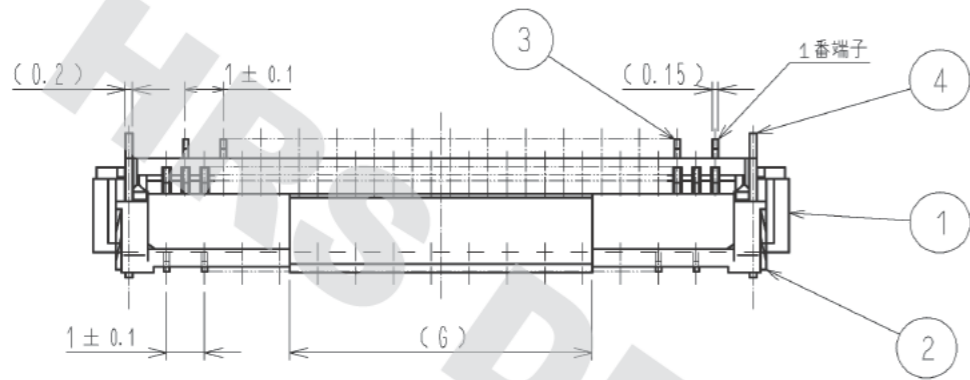
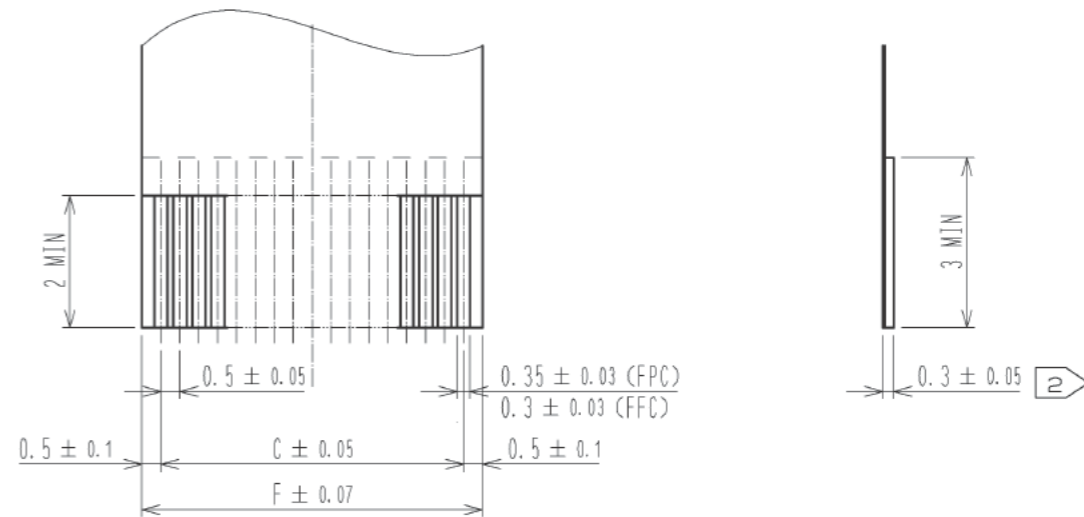


DRAWING FOR REFERENCE: This is subject to change without notice
08/11/2012



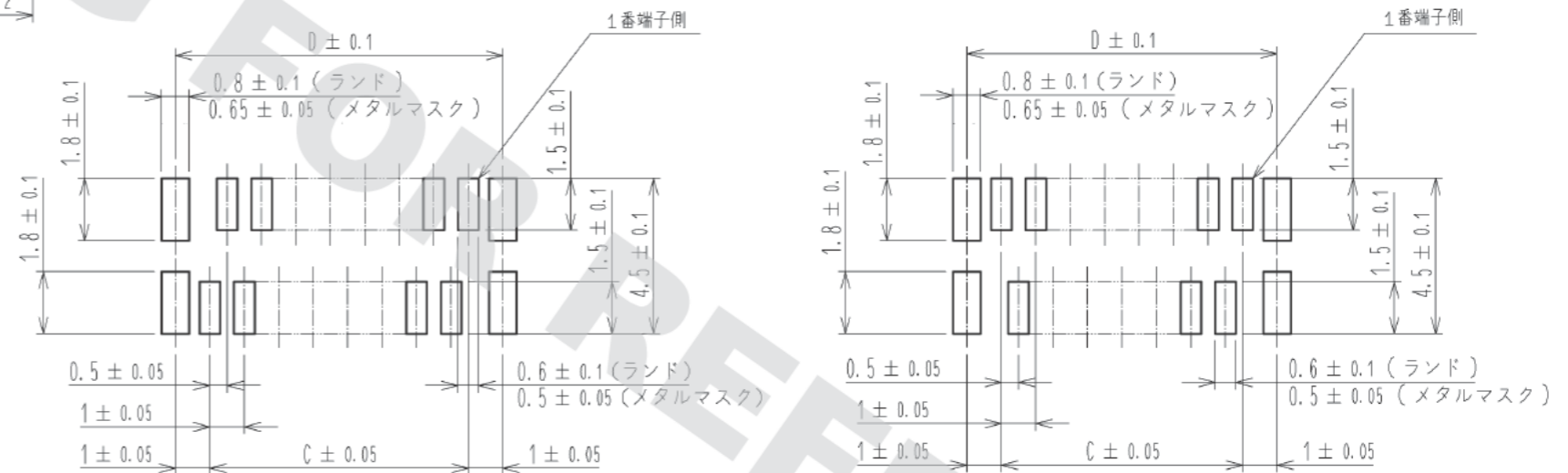
FPC、FFC推奨寸法図(FREE)



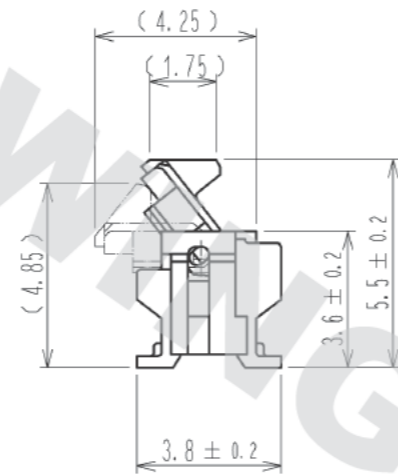
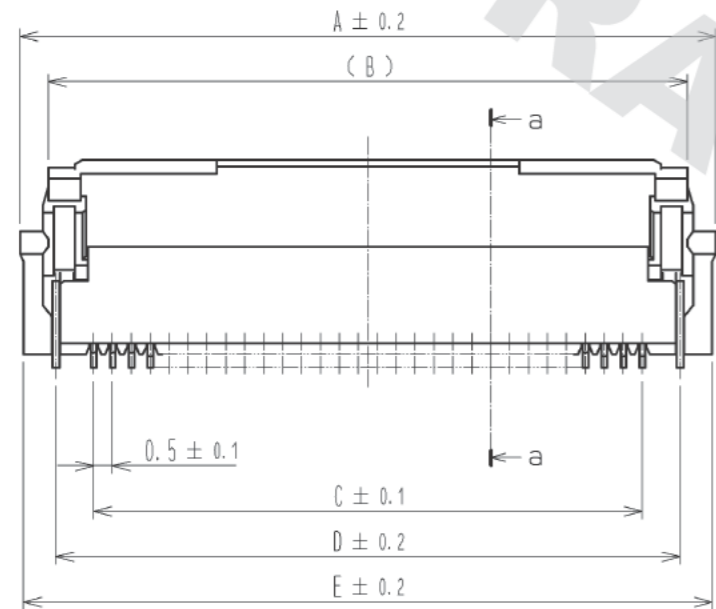
推奨ランド、メタルマスク寸法図(FREE)

偶数極数

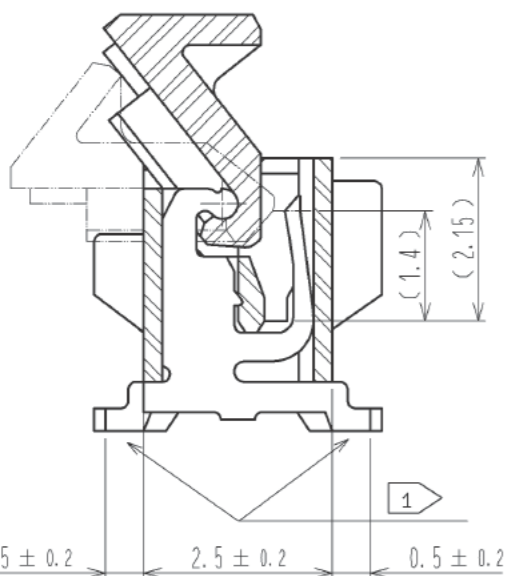
奇数極数



推奨メタルマスク厚: $t = 0.15$



a-a (10:1)



- 注 ① 各リード間の平坦度は0.1以内です。
 ② 補強フィルムの厚みは0.188(7.5mil)以上としてください。
 ③ 材質
- | 極数 | 材質 |
|-----|---------|
| 60 | LCP |
| その他 | ポリアミド樹脂 |
- ④ 金めっきエリア範囲に差異が生じることがありますが、品質に問題ありません。
 ⑤ 別紙寸法表を参照してください。

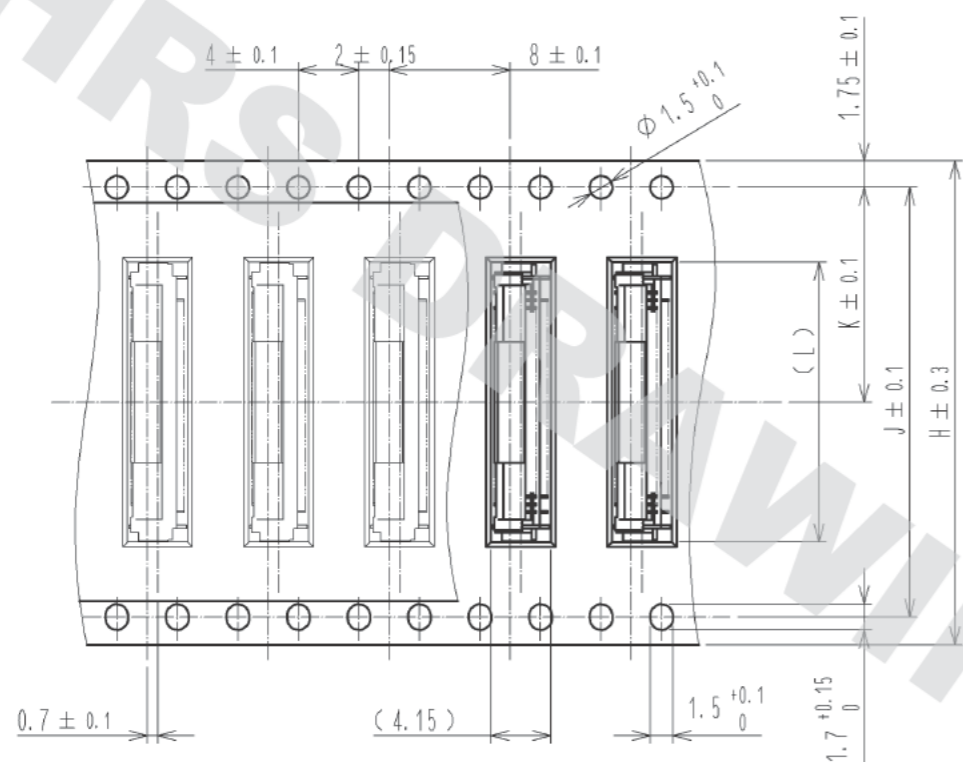
3	りん青銅	(実装部、接触部)ニッケル下地1μmMIN +金めっき0.05μmMIN (その他)ニッケル下地1μmMIN ④	8 (コネクタ側)		
			7	ポリスチレン	
			6	ポリエステル	
2	PPS樹脂	(ノウチャ) UL94V-0	5	ポリスチレン	
1	③	(ベージュ) UL94V-0	4	黄銅	ニッケル下地1μmMIN+鍍すずめっき1μmMIN
部番	材質	処理、備考	部番	材質	処理、備考

UNITS mm	SCALE 5:1	△の数	訂正記事	設計	検査	年月日
承認: NM. NISHIMATSU 12.01.27		図番: ADC4-159266-03				
検査: HS. SAKAMOTO 12.01.27		製品名: FH12-**S-0.5SVA(54)				
設計: SG. MASAKI 12.01.27		製品コード: CL586				
製図: SG. MASAKI 12.01.27						

エンボスキャリアテープ寸法図(2:1)

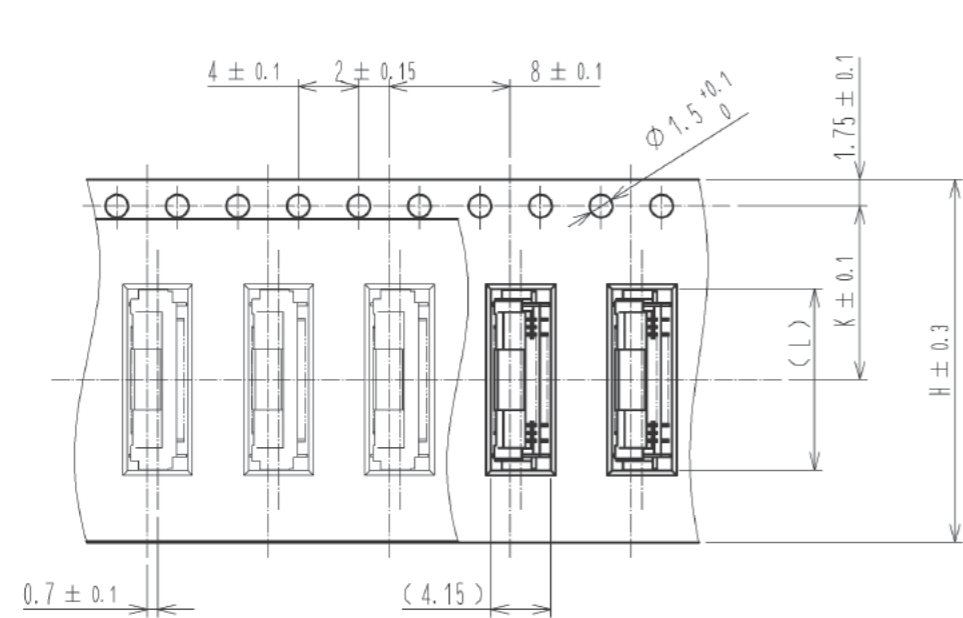
リール状態寸法図(FREE)

テープ幅32mm以上

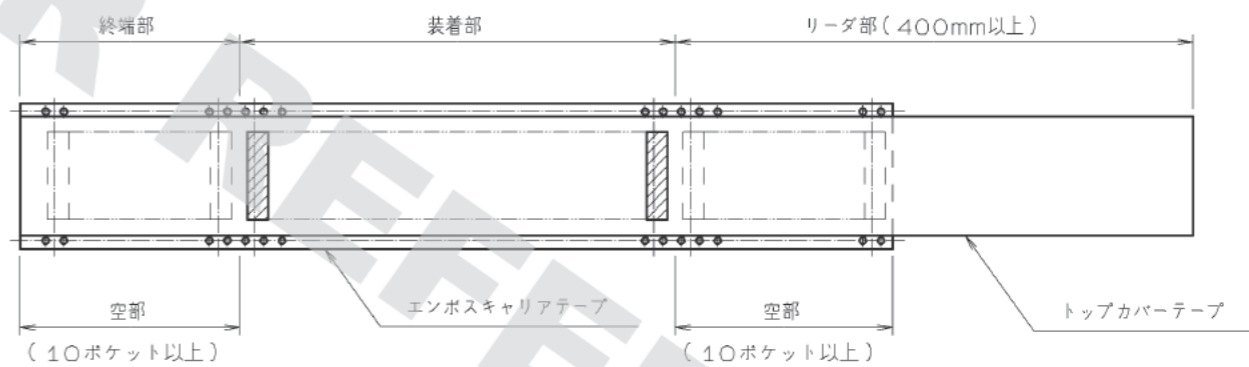
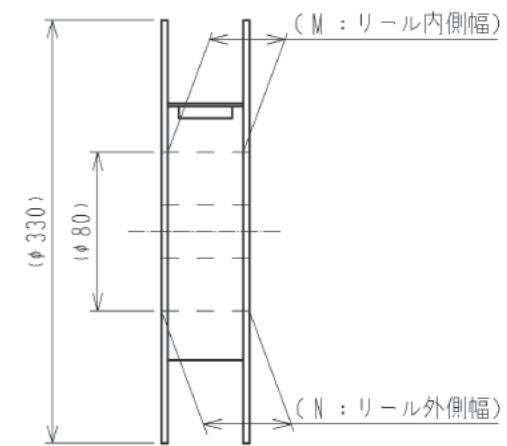
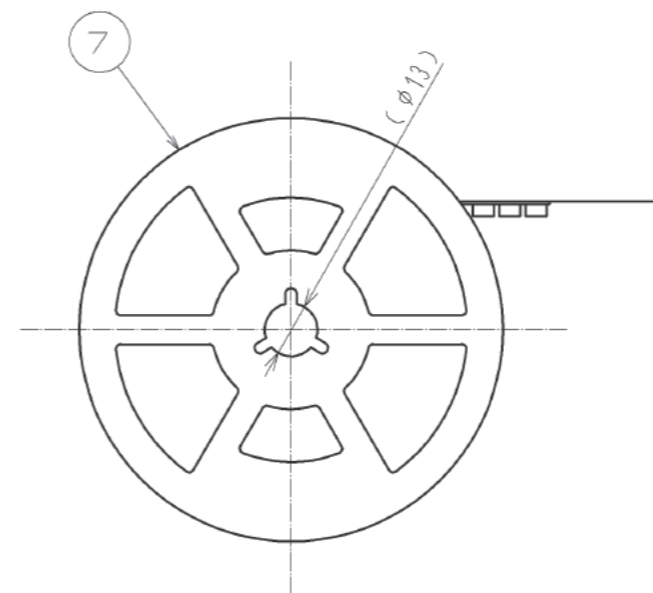
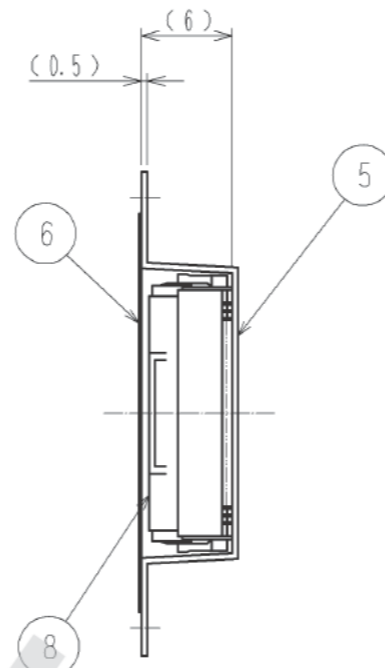


引出し方向

テープ幅24mm以下



引出し方向



- 注 6 ()内寸法は参考値を示します。
 7 1リール 1000個梱包とします。
 8 別紙寸法表を参照してください。

梱包仕様図

HRS	図番:	ADC4-159266-03	△ 2/3
	製品名:	FH12-**S-0.5SVA(54)	
	製品コード:	CL586	

DRAWING FOR REFERENCE: This is subject to change without notice
08/11/2012

コネクタ、FPC、FFC、ランド、メタルマスク寸法表

製品名	製品コード	極数	A	B	C	D	E	F	G
FH12-6S-0.5SVA(54)	CL586-0756-4-54	6	6.4	4.9	2.5	4.5	6.2	3.5	2
FH12-10S-0.5SVA(54)	CL586-0806-0-54	10	8.4	6.9	4.5	6.5	8.2	5.5	4
FH12-12S-0.5SVA(54)	CL586-0757-7-54	12	9.4	7.9	5.5	7.5	9.2	6.5	4
FH12-13S-0.5SVA(54)	CL586-0807-3-54	13	9.9	8.4	6	8	9.7	7	4
FH12-15S-0.5SVA(54)	CL586-0808-6-54	15	10.9	9.4	7	9	10.7	8	4
FH12-16S-0.5SVA(54)	CL586-0809-9-54	16	11.4	9.9	7.5	9.5	11.2	8.5	4
FH12-17S-0.5SVA(54)	CL586-0810-8-54	17	11.9	10.4	8	10	11.7	9	4
FH12-18S-0.5SVA(54)	CL586-0811-0-54	18	12.4	10.9	8.5	10.5	12.2	9.5	4
FH12-20S-0.5SVA(54)	CL586-0812-3-54	20	13.4	11.9	9.5	11.5	13.2	10.5	4
FH12-22S-0.5SVA(54)	CL586-0813-6-54	22	14.4	12.9	10.5	12.5	14.2	11.5	8
FH12-24S-0.5SVA(54)	CL586-0814-9-54	24	15.4	13.9	11.5	13.5	15.2	12.5	8
FH12-26S-0.5SVA(54)	CL586-0815-1-54	26	16.4	14.9	12.5	14.5	16.2	13.5	8
FH12-30S-0.5SVA(54)	CL586-0750-8-54	30	18.4	16.9	14.5	16.5	18.2	15.5	8
FH12-32S-0.5SVA(54)	CL586-0816-4-54	32	19.4	17.9	15.5	17.5	19.2	16.5	8
FH12-33S-0.5SVA(54)	CL586-0818-0-54	33	19.9	18.4	16	18	19.7	17	8
FH12-34S-0.5SVA(54)	CL586-0817-7-54	34	20.4	18.9	16.5	18.5	20.2	17.5	8
FH12-36S-0.5SVA(54)	CL586-0819-2-54	36	21.4	19.9	17.5	19.5	21.2	18.5	8
FH12-40S-0.5SVA(54)	CL586-0804-5-54	40	23.4	21.9	19.5	21.5	23.2	20.5	8
FH12-45S-0.5SVA(54)	CL586-0820-1-54	45	25.9	24.4	22	24	25.7	23	8
FH12-49S-0.5SVA(54)	CL586-0821-4-54	49	27.9	26.4	24	26	27.7	25	8
FH12-50S-0.5SVA(54)	CL586-0805-8-54	50	28.4	26.9	24.5	26.5	28.2	25.5	8
FH12-60S-0.5SVA(54)	CL586-0749-9-54	60	33.4	31.9	29.5	31.5	33.2	30.5	8

梱包仕様図寸法表

製品名	製品コード	極数	H	J	K	L	M	N
FH12-6S-0.5SVA(54)	CL586-0756-4-54	6	16	—	7.5	6.5	17.4	21.4
FH12-10S-0.5SVA(54)	CL586-0806-0-54	10	16	—	7.5	8.5	17.4	21.4
FH12-12S-0.5SVA(54)	CL586-0757-7-54	12	16	—	7.5	9.5	17.4	21.4
FH12-13S-0.5SVA(54)	CL586-0807-3-54	13	24	—	11.5	10	25.4	29.4
FH12-15S-0.5SVA(54)	CL586-0808-6-54	15	24	—	11.5	11	25.4	29.4
FH12-16S-0.5SVA(54)	CL586-0809-9-54	16	24	—	11.5	11.5	25.4	29.4
FH12-17S-0.5SVA(54)	CL586-0810-8-54	17	24	—	11.5	12	25.4	29.4
FH12-18S-0.5SVA(54)	CL586-0811-0-54	18	24	—	11.5	12.5	25.4	29.4
FH12-20S-0.5SVA(54)	CL586-0812-3-54	20	24	—	11.5	13.5	25.4	29.4
FH12-22S-0.5SVA(54)	CL586-0813-6-54	22	24	—	11.5	14.5	25.4	29.4
FH12-24S-0.5SVA(54)	CL586-0814-9-54	24	24	—	11.5	15.5	25.4	29.4
FH12-26S-0.5SVA(54)	CL586-0815-1-54	26	24	—	11.5	16.5	25.4	29.4
FH12-30S-0.5SVA(54)	CL586-0750-8-54	30	32	28.4	14.2	18.5	33.4	37.4
FH12-32S-0.5SVA(54)	CL586-0816-4-54	32	32	28.4	14.2	19.5	33.4	37.4
FH12-33S-0.5SVA(54)	CL586-0818-0-54	33	32	28.4	14.2	20	33.4	37.4
FH12-34S-0.5SVA(54)	CL586-0817-7-54	34	44	40.4	20.2	20.5	45.4	49.4
FH12-36S-0.5SVA(54)	CL586-0819-2-54	36	44	40.4	20.2	21.5	45.4	49.4
FH12-40S-0.5SVA(54)	CL586-0804-5-54	40	44	40.4	20.2	23.5	45.4	49.4
FH12-45S-0.5SVA(54)	CL586-0820-1-54	45	44	40.4	20.2	26	45.4	49.4
FH12-49S-0.5SVA(54)	CL586-0821-4-54	49	44	40.4	20.2	28	45.4	49.4
FH12-50S-0.5SVA(54)	CL586-0805-8-54	50	44	40.4	20.2	28.5	45.4	49.4
FH12-60S-0.5SVA(54)	CL586-0749-9-54	60	56	52.4	26.2	33.5	57.4	61.4

HRS

図番: ADC4-159266-03
 製品名: FH12-**S-0.5SVA(54)
 製品コード: CL586



DRAWING FOR REFERENCE: This is subject to change without notice
08/11/2012